

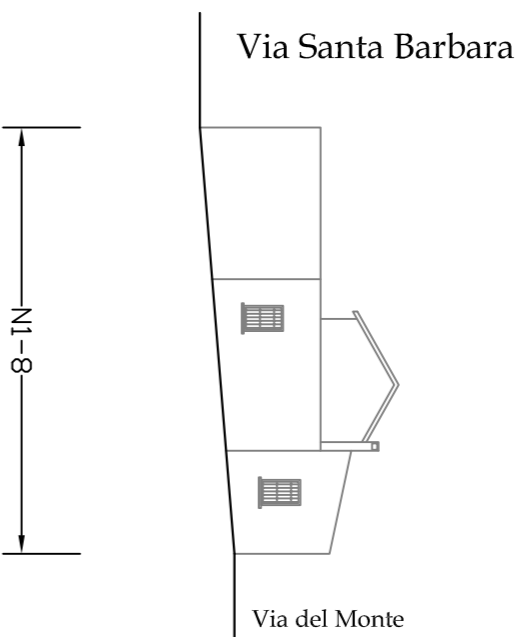
Fabbricato num.	N1-8
Numero civico	-
Tipo intervento	4
Prescrizioni	A7-B1-E3

N1-9 7-9	N1-109 11-13
5	5
A1-A7-A8-B2	A1-A7-A8-B2-F3-C2-E1-E2-E3

Fabbricato num.	N1-8	N1-7	N1-6	N1-5	N1-4	N1-3	N1-1 1a
Numero civico	1	-	4	4	4	4	4
Tipo intervento	5	4	4	4	4	4	4
Prescrizioni	A7-A8-E3	A1-A7-A8	A8-B4	A8-B4	A8-B4	-A8-B4	A7

STATO ATTUALE

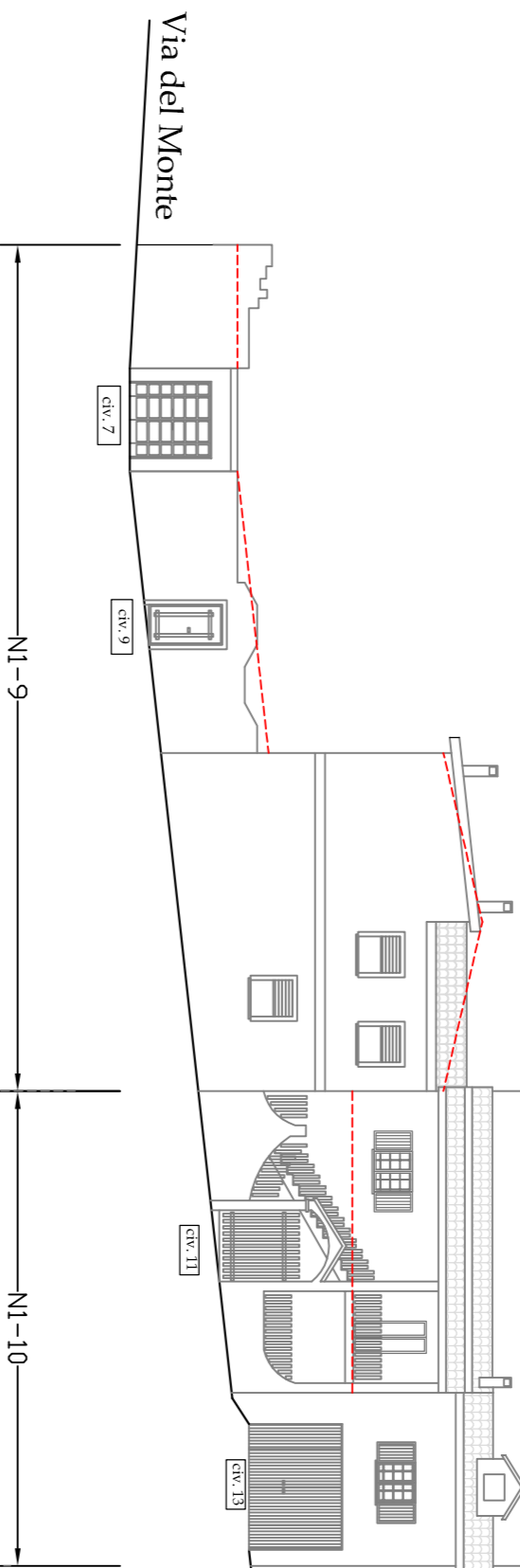
Via del Monte



N1-8

STATO ATTUALE

Via del Monte

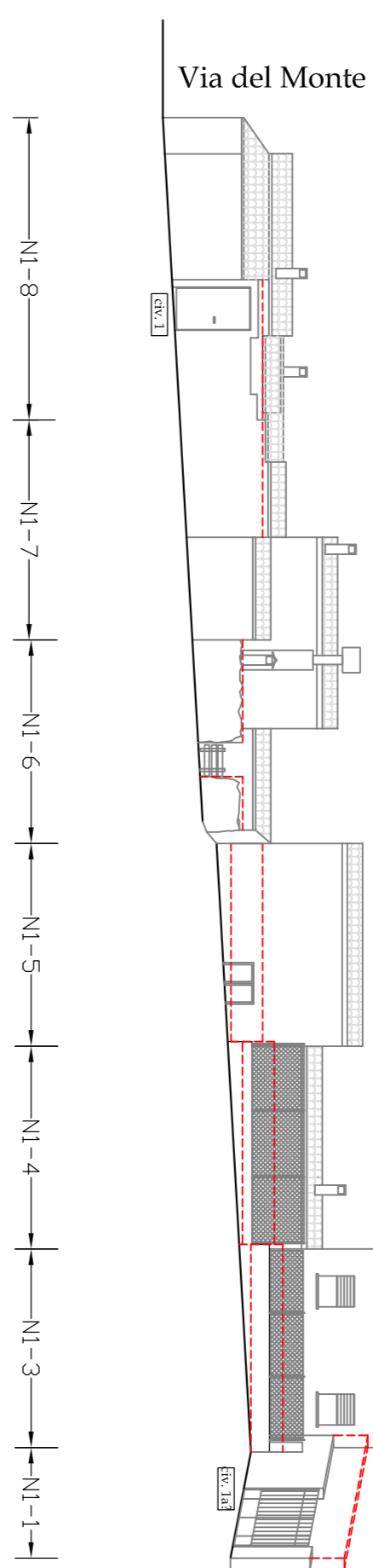


N1-9

N1-109

STATO ATTUALE

Via del Monte



N1-8

N1-7

N1-6

N1-5

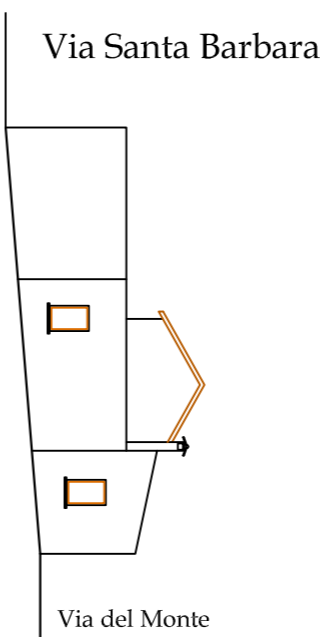
N1-4

N1-3

N1-1

PROGETTO

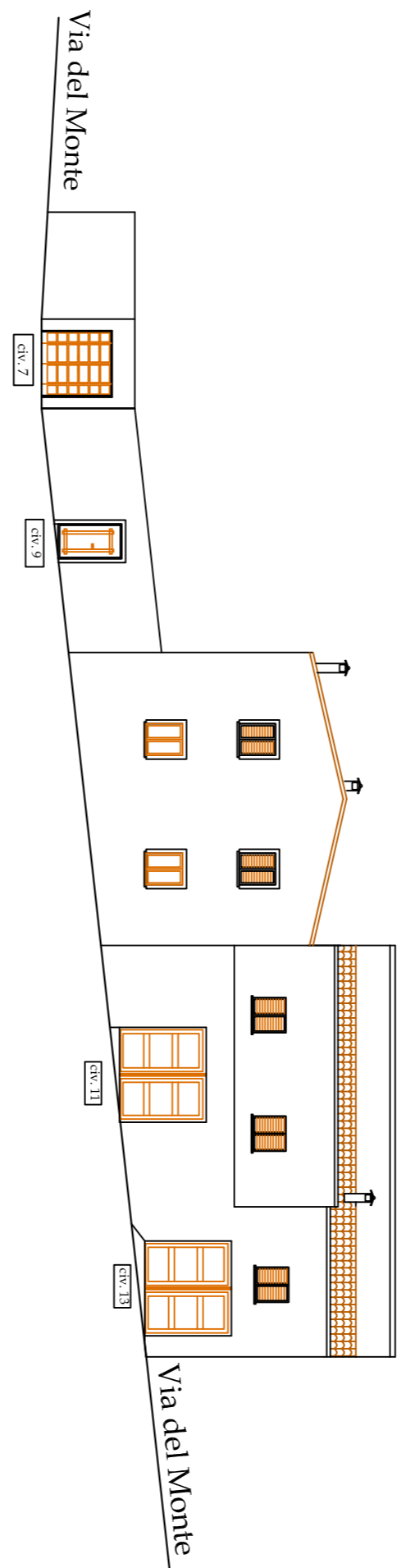
Via del Monte



N1-8

PROGETTO

Via del Monte

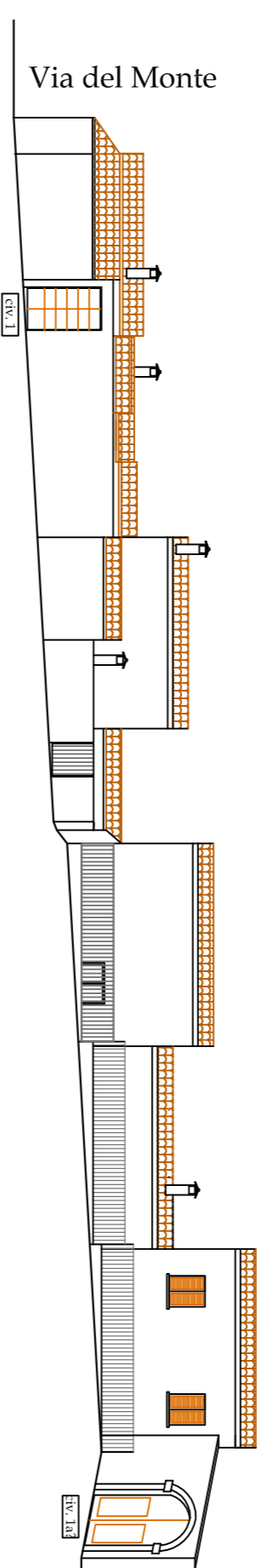


N1-9

N1-109

PROGETTO

Via del Monte



N1-8

N1-7

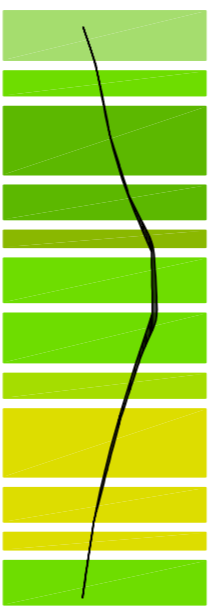
N1-6

N1-5

N1-4

N1-3

N1-1



Piano Particolareggiato
del centro di Antica e Prima Formazione
in adeguamento al P. P. R.

COMUNE DI GENONI

PROVINCIA DI ORISTANO

IL SINDACO
Sig. Roberto Seddu

IL RESPONSABILE DEL SERVIZIO
Arch. J. Pierino Porru

PROGETTISTI COORDINATORI
Dot. Ing. Giulia Bagnolo

Dot. Ing. Antonella Saba

Dot. Arch. Francesca Pichia

COPROGETTISTI
Dot. Ing. Alessio Aloni
Dot. Ing. Maria Elena Piras

GRAFICHE E RENDER
Designer Simona Carida
Designer Paola Saba

PROFILI STRADALI
COMPARTO
1a

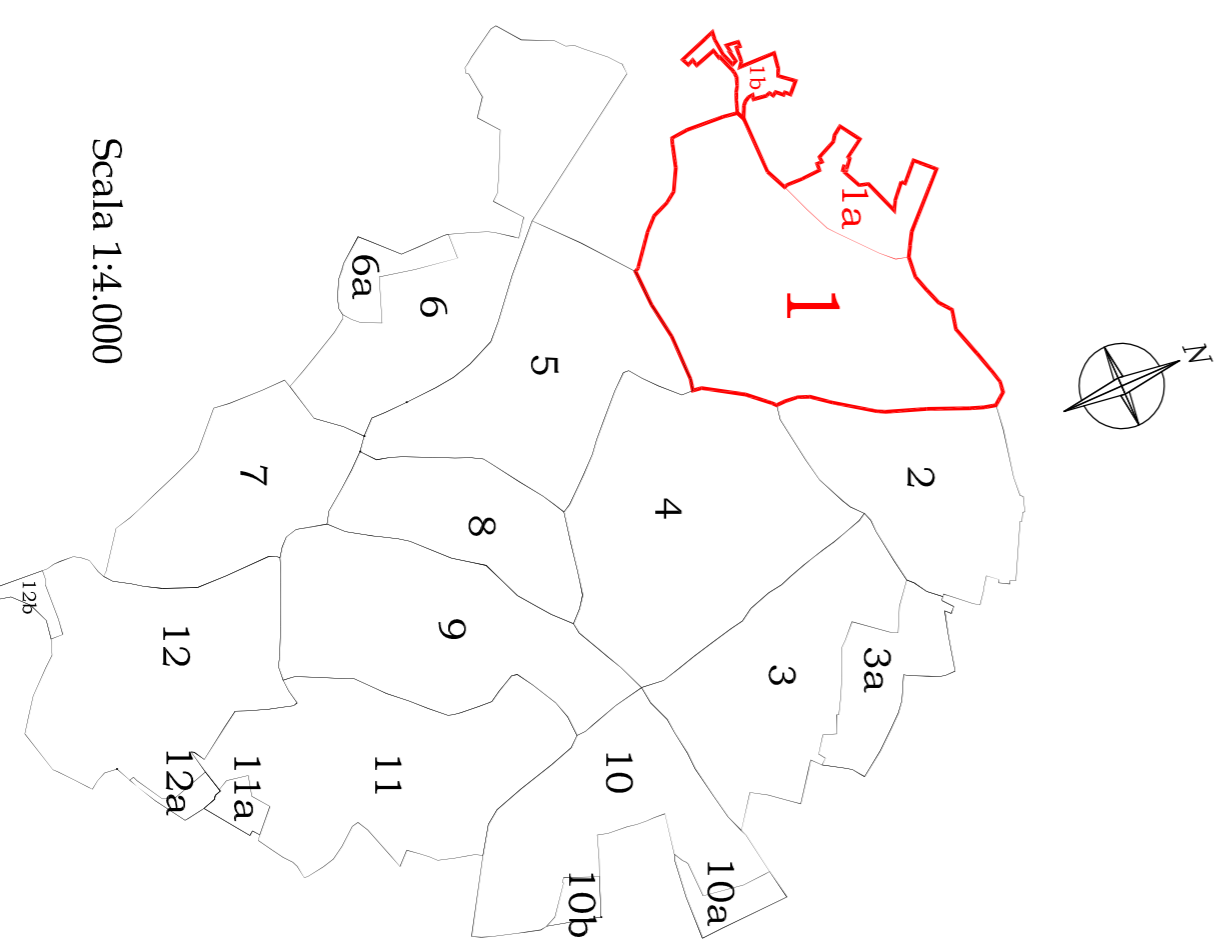
VIA DEL MONTE
STATO ATTUALE E DI PROGETTO

SCALA 1:200

TAVOLA N.
S 1 E

Planimetria Nucleo A1

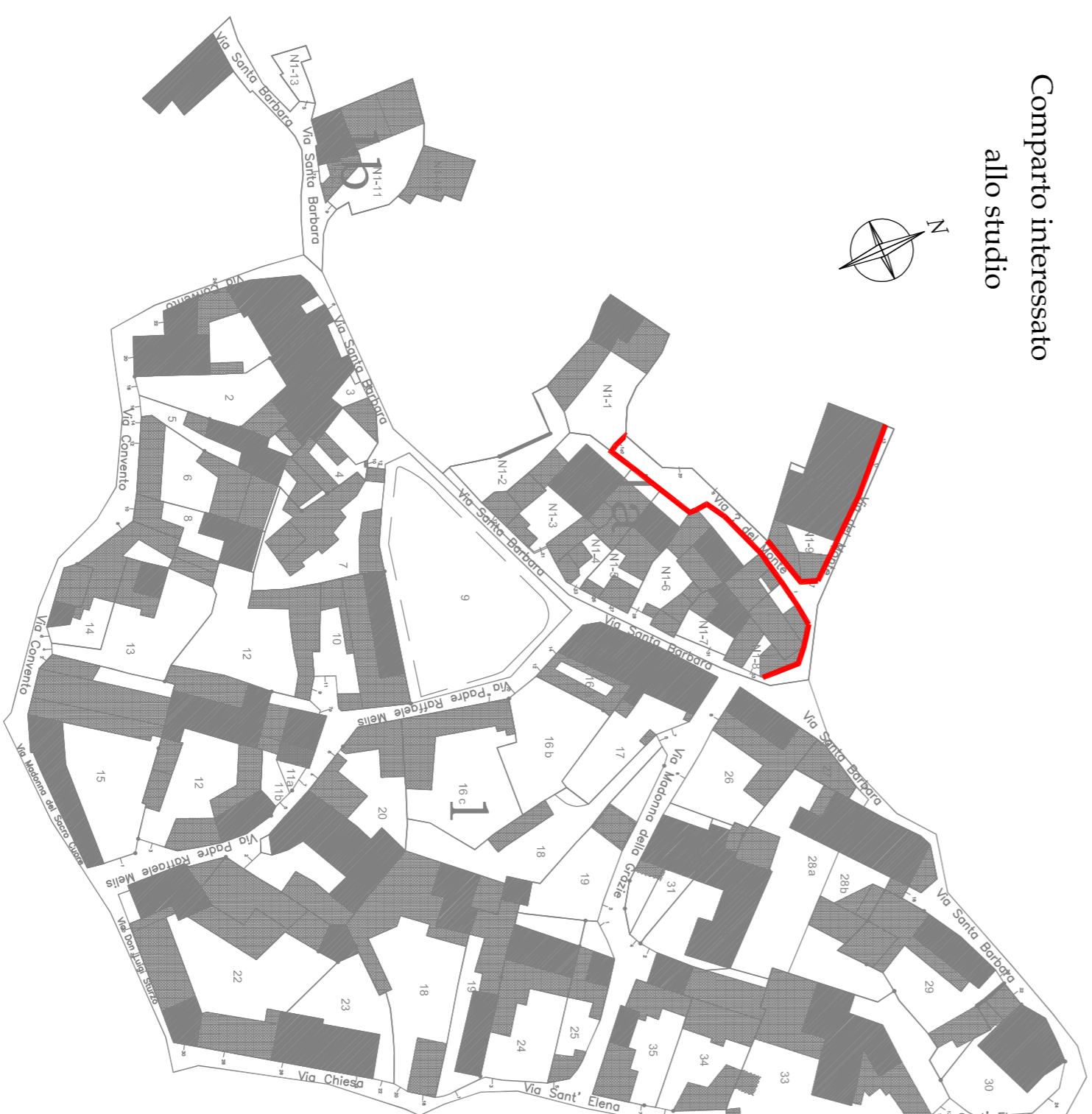
Centro Storico



Scala 1:4.000

Comparto interessato

allo studio



profili stradali
Scala 1:1.000

LEGENDA

TIPICI D'INTERVENTI TECNICI- ESTETICI:

1. Consolidamento statico
2. Restaurazioni
3. Eliminazione superficiali
4. Manutenzione Ordinaria
5. Manutenzione Straordinaria
- Restaurato conservativo
- Ampliamento

PRESCRIZIONI SPECIFICHE:

Ripristinare o Eliminare intonaci non tradizionali:

A - FINITURE FACILITE e MURI PERIMETRALI

A1 - Ripristino intonaci tradizionali

A2 - eliminare intonaci plastici

A3 - eliminare rivestimenti in pasticcio, cotto e simili dalle pareti e/o zoccoli

A4 - eliminare intonaco grattato, pialla di neve, lervosa dalle pareti e/o zoccoli

A5 Ripristino murature faccia a vista

A6 Intonacare cordoli o muri in cemento o blocchetti non intonacati

A7 Eseguire intagliatura corrispondente all'avevo allegato

A8 Muro perimetrale e recinzioni secondo abaco

G - CONTENENTI

G1 Cavi elettrici o tubazioni esterni

G2 Pompe di calore

G3 Antenne

G4 Scaldabagni

G5 Insegne cartacee nei colori e/o eccessive nelle forme e nelle dimensioni

G6 Spazi pubblicitari

C - CORDONI

C1 - griglia con rivestimenti non tradizionali

C2 - griglia su spazio pubblico

D - ACCENTUATI

D1 - balconi in allumini-pvc-metallo

D2 - serramenti in legno non differenti dai tradizionali

D3 - serramenti in alluminio-pvc-metallo

D4 - avvolgibili in alluminio-pvc-metallo-legno

D5 - portelloni e/o persiane verso spazi pubblici sotto i 4,50m

D6 - cancelli in alluminio-pvc-metallo

E - CANALI DI GRONDA E PLUVIALI

E1 - canale di gronda con segna non tradizionale

E2 - canale di gronda in p.v.c. e/o lamiera

E3 - Pluviale in p.v.c. e/o lamiera

F - COPERTURE

F1 - coperture in eretti

F2 - tetto con aggetto non tradizionale

F3 - tetto con tegole non tradizionali

F4 - copertura piana o altro tipo

Eliminare e sostituire con elementi tradizionali:

- D1 - balconi con stabi fuori norma o ricadenti su spazzi pubblici con altezze di "intendesso inferiori a 4,50m
- D2 - parapetti non corrispondenti a quelli tradizionali
- D3 - modanature esterne a quelle tradizionali
- D4 - stipi ed architravi con rivestimenti non tradizionali
- D5 - soglie e divanizzi realizzati con rivestimenti non tradizionali
- D6 - persiane
- E - CANALI DI GRONDA E PLUVIALI
- E1 - canale di gronda con segna non tradizionale
- E2 - canale di gronda in p.v.c. e/o lamiera
- E3 - Pluviale in p.v.c. e/o lamiera
- F - COPERTURE
- F1 - coperture in eretti
- F2 - tetto con aggetto non tradizionale
- F3 - tetto con tegole non tradizionali
- F4 - copertura piana o altro tipo